

«Развитие Арктической зоны, как новые возможности внутреннего туризма России»

Осипова Н.В, 3 Курс, Бакалавр

Руководитель Балашова О.В. ст. преподаватель кафедры сервиса и туризма



ПАТЭС «Академик Ломоносов»

Арктикой принято называть зону, которая находится вокруг Северного полюса, в том числе Северный Ледовитый океан и некоторые сухопутные территории.

Есть 5 основных теорий границы Арктики:

Астрономическая;

По дискомфорту проживания;

Климатическая;

CAFF (Conservation of Arctic Flora and Fauna);

Административная.

Интересы России в арктической зоне:

1. Природные ресурсы;
2. Северный морской путь;
3. Вопросы обороноспособности.

Проблем у жителей Севера хватает:

- огромные цены на продукты из-за особенностей логистики – доставить их туда можно, в основном, по воздуху;
- уехать – тяжело и дорого. Продать жилье на Севере можно только за бесценок, а добраться до цивилизации получится только на самолете;
- климатические особенности – они тоже не добавляют здоровья, и т.д.

Значительная часть федерального бюджета и ВВП России формируется в арктической зоне.

Самые богатые люди страны:

- Леонид Михельсон – «НОВАТЭК» – добыча газа в Ямало-Ненецком автономном округе;
- Вагит Алекперов – «ЛУКОЙЛ» – добыча нефти в Лангепасе, Урае и Когалыме;
- Алексей Мордашов – «Северсталь» – добыча угля в Воркуте;
- Геннадий Тимченко – «Сибур» – переработка углеводородов в ХМАО и ЯНАО;
- Владимир Потанин – «Норникель» – добыча цветных металлов на Севере.

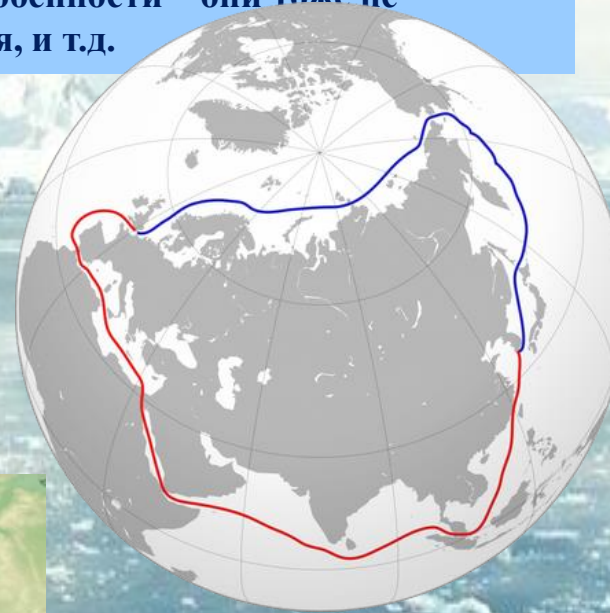
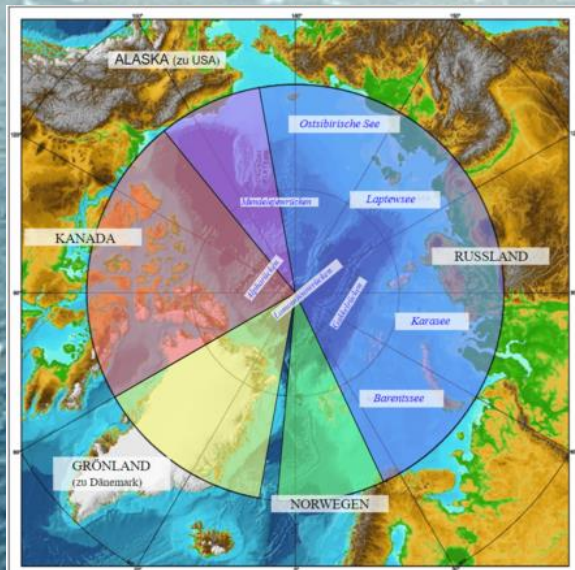


Схема Северного морского пути

Состав Арктической зоны:

- Мурманская область;
- Ненецкий автономный округ
- Чукотский автономный округ
- Ямало-Ненецкий автономный округ
- некоторые районы Республики Коми, Карелии, Якутии, Красноярского края и Архангельской области.



Деление Арктики по секторам (до 1982 года)



Современная карта Арктики

Вывод: В ходе изучения «Развития Арктики» мною выявлены перспективы данного направления. Арктика обладает большим наследием железной руды, фосфатов, никеля, меди, алмазов и драгоценных металлов.